



GUIDED BIOFILM THERAPY

Die führende Fortbildung für Prophylaxe und nicht-chirurgische parodontale/periimplantäre Behandlungen



SDA in Zahlen

ZUSÄTZLICH ZU UNSEREN GBT PRAXIS-TRAININGS HABEN WIR WELTWEIT AUCH UNSERE EIGENEN SWISS DENTAL ACADEMY SCHULUNGSZENTREN, DIE GBT TRAININGSCENTER, GEGRÜNDET. DIESE BIETEN DIE MÖGLICHKEIT, DIE PRAKTISCHE ANWENDUNG DER GBT INTENSIV AM PHANTOMKOPF UND GEGENSEITIG AM PATIENTEN UNTER EINHALTUNG HÖCHSTER QUALITÄTSSTANDARDS ZU ÜBEN. IN DEUTSCHLAND BEFINDET SICH DAS GBT TRAININGSCENTER IN MÜNCHEN UND ERFREUT SICH REGELMÄSSIGER TOP-BEWERTUNGEN DURCH UNSERE KURSTEILNEHMER.

2006

GRÜNDUNG DER SDA

+70

LÄNDER

+400

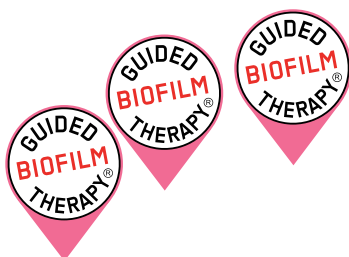
SDA-TRAINER

+8000

KURSE PRO JAHR

+60000

TEILNEHMER PRO JAHR



SPEZIALISIERTE SDA-SCHULUNGSZENTREN

MÜNCHEN, NYON, MADRID, AMMAN, TOKIO, STOCKHOLM, KRAKOWICE, SYDNEY, DALLAS - UND WEITERE WERDEN FOLGEN

SDA 
SWISS DENTAL ACADEMY

Swiss Dental Academy (SDA)

Willkommen bei der **Swiss Dental Academy (SDA)** – Ihrem Partner für hochwertige zahnmedizinische Fortbildung im Bereich der Prävention.

Die Zukunft der Zahnmedizin liegt in der Prophylaxe und damit in Ihren Händen. Mit der Guided Biofilm Therapy (GBT) eröffnen Sie sich neue Perspektiven für die Zahngesundheit Ihrer Patienten.

Wir unterstützen Sie dabei mit modernen, wissenschaftlich fundierten Fortbildungen rund um das innovative und patientenorientierte Behandlungskonzept der Guided Biofilm Therapy für die zahnmedizinische Prophylaxe und die nicht-chirurgische Parodontalbehandlung.

Die Swiss Dental Academy steht für Präzision, Qualität und Fortschritt. Unsere praxisnahen Kurse, entwickelt von führenden Dentalexperten, vermitteln nicht nur theoretisches Wissen, sondern auch die praktische Anwendung neuester Technologien und Techniken. So stärken wir Ihre Expertise und bereiten Sie auf die Herausforderungen einer sich stetig verändernden zahnmedizinischen Landschaft vor.

Unsere kontinuierlich aktualisierten Lehrpläne und die enge Zusammenarbeit mit internationalen Fachleuten und Institutionen garantieren, dass Sie stets auf dem neuesten Stand bleiben. Mit der SDA investieren Sie nicht nur in Ihre berufliche Entwicklung, sondern auch in die Zukunft der Zahnmedizin.

Die SDA ist ein Vorbild für exzellente zahnmedizinische Fortbildung und engagiert sich leidenschaftlich für die Gestaltung der Zukunft der zahnmedizinischen Versorgung durch Innovation, Fachwissen und ein unermüdliches Engagement für das Wohl der Patienten.



Guided **Biofilm** Therapy

08 NEUER RECALL

GESUNDER PATIENT = GLÜCKLICHER PATIENT

- ▶ Bestellen Sie Ihren Patienten risikoabhängig zum Recall
- ▶ Fragen Sie, wie ihm oder ihr die Behandlung gefallen hat

07 QUALITÄTS-KONTROLLE

PATIENTEN ZUM STRAHLEN BRINGEN

- ▶ Prüfen Sie anschließend, ob der Biofilm vollständig entfernt wurde
- ▶ Stellen Sie sicher, dass Zahnstein und Konkremente vollständig entfernt wurden ▶ Untersuchen Sie Zähne auf kariöse Läsionen
 - ▶ Schützen Sie die Zähne mit Fluorid ▶ Keine Politur mehr nötig

06 PIEZON® PS

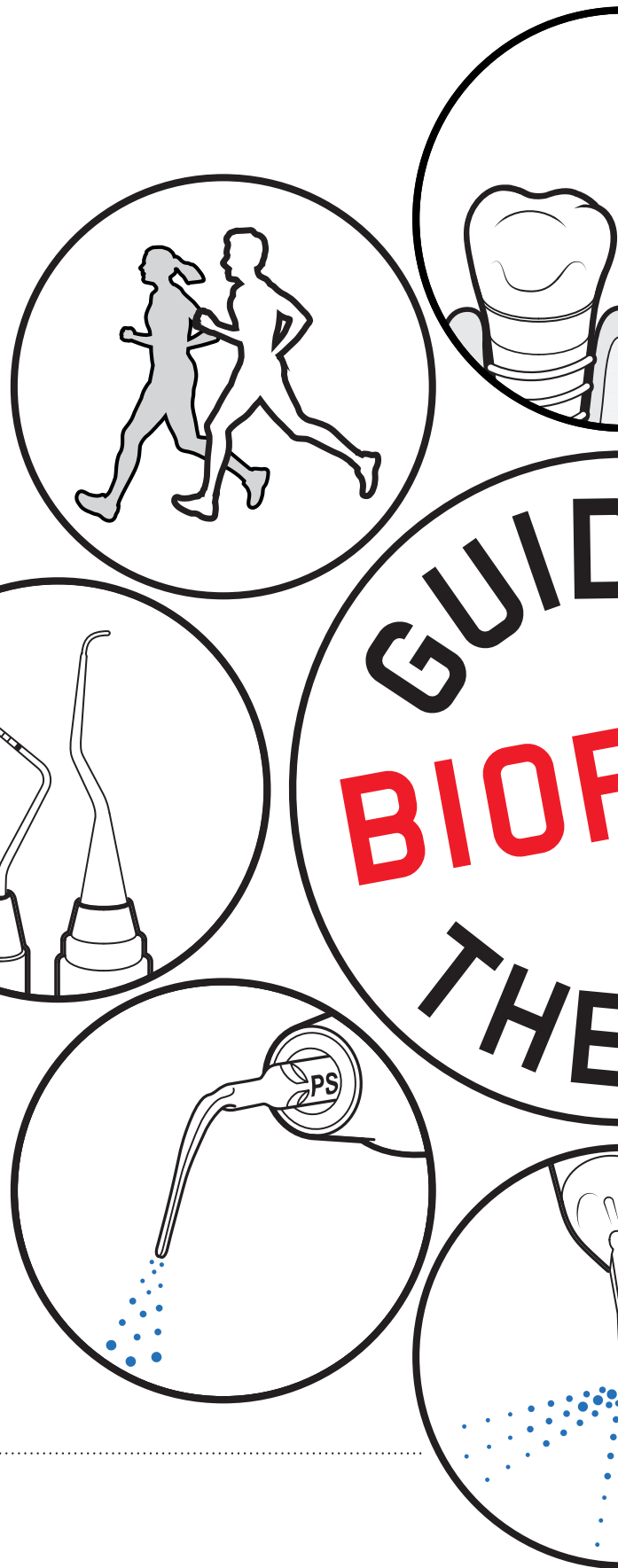
VERBLEIBENDEN ZAHNSTEIN ENTFERNEN

- ▶ Verwenden Sie supragingival und bis zu 10 mm subgingival das minimalinvasive EMS PS Instrument
- ▶ Reinigen Sie Taschen >10 mm mit einer Minikürette ▶ Verwenden Sie für Implantate bis zu 3 mm subgingival und implantat-getragene Restaurationen das EMS PI MAX Instrument

05 PERIOFLOW®

BIOFILM ENTFERNEN IN TASCHEN >4 BIS 9 MM

- ▶ Verwenden Sie AIRFLOW® PLUS Pulver in tiefen Taschen bei natürlichen Zähnen, Furkationen und an Implantaten
- ▶ Verwenden Sie die neuen und schmalere tiefenmarkierten PERIOFLOW® Nozzles



Der Game Changer

01 BEURTEILUNG UND INFEKTIONSSCHUTZ

MUNDGESUNDHEIT BEURTEILEN UND HYGIENEMASSNAHMEN BEACHTEN

- ▶ Lassen Sie ihren Patienten zuerst mit BacterX® Pro spülen
- ▶ Untersuchen Sie Zähne auf Karies, Gingivitis, Parodontitis
- ▶ Untersuchen Sie das periimplantäre Gewebe auf Mukositis, Periimplantitis

02 ANFÄRBen

ANFÄRBen UND BIOFILM SICHTBAR MACHEN

- ▶ Zeigen Sie Ihrem Patienten den angefärbten Biofilm und die Problemzonen mit dem EMS Biofilm Discloser
- ▶ Die Farbe steuert die Biofilm-Entfernung
- ▶ Sobald der Biofilm entfernt ist, ist der Zahnstein leichter zu erkennen.

03 MOTIVATION

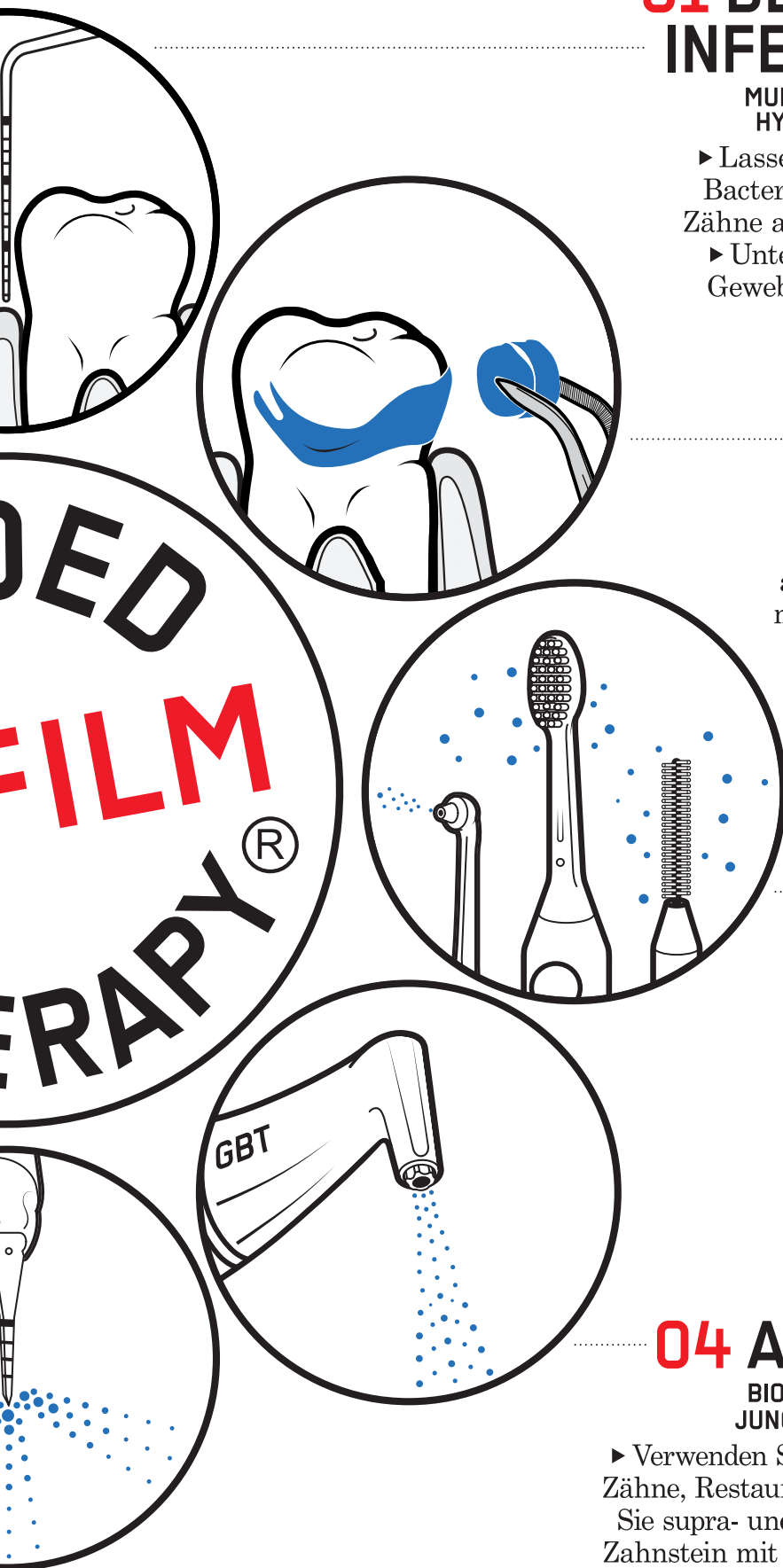
INSTRUIEREN UND MOTIVIEREN

- ▶ Betonen Sie die Wichtigkeit der Prävention
- ▶ Instruktion der Mundhygiene
- ▶ EMS empfiehlt die tägliche Mundhygiene mit Interdentalbürsten oder Zahnseide sowie mit einer Hand- oder elektrischen Zahnbürste und AIRFLOW® Erythritol Zahnpaste

04 AIRFLOW® MAX

BIOFILM, VERFÄRBUNGEN UND JUNGEN ZAHNSTEIN ENTFERNEN

- ▶ Verwenden Sie AIRFLOW® MAX für natürliche Zähne, Restaurationen und Implantate
- ▶ Entfernen Sie supra- und subgingivalen Biofilm und jungen Zahnstein mit PLUS Pulver 14 µm
- ▶ Entfernen Sie Biofilm auch von Gingiva, Zunge und Gaumen



Teilnehmerstimmen



"Die von der SDA angebotene GBT-Schulung in der Praxis war eine Investition mit der bestmöglichen Rendite - wirtschaftlich, klinisch und im Hinblick auf einen gesunden Teamgeist."

Kathrin Bajrami-Kober.
Zahnärztin



"Die SDA ist der richtige Ort für jeden Behandler. Sie ist eine multinationale Familie mit einem ultimativen Ziel: den Austausch wissenschaftlicher Erkenntnisse und neuester Technologien im Bereich der zahnmedizinischen Prophylaxe."

Gloria Kahalill,
Zahnärztin

"Die SDA ist die erste Adresse für präventive und klinische Fortbildung in der Zahnmedizin. Das Kursprogramm bietet den Teilnehmern ein Höchstmaß an evidenzbasierter Forschung und praktischen klinischen Anwendungen. Die SDA-Kurse werden Ihr Berufsleben verändern!"

Melissa Obrotka,
Dental Hyginikerin



"Als Global Director der SDA bin ich der festen Überzeugung, dass der Kern unseres Erfolges nicht nur in fortschrittlicher Technologie oder ausgefeilten Techniken liegt, sondern in unserem unerschütterlichen Engagement, Leben zu verbessern - ein Lächeln nach dem anderen mit GBT."

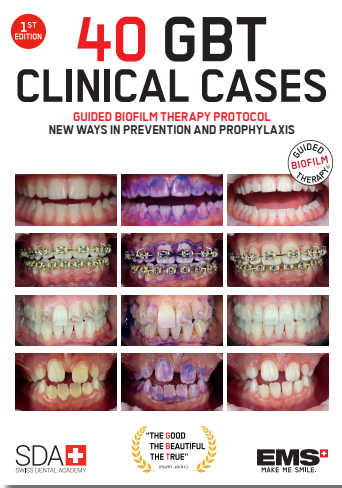
Celso Da Costa,
Global Director,
Swiss Dental
Academy



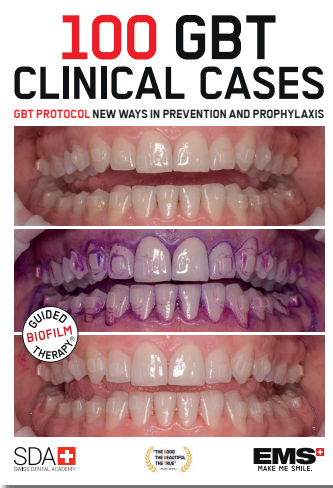
Behandlungserfolge mit GBT

Die **Guided Biofilm Therapy** ist ein wegweisender, evidenzbasierter Ansatz für Prävention und Behandlung, der auf die individuellen Bedürfnisse jedes Patienten abgestimmt ist. Sie ist minimalinvasiv, bietet sowohl für den Patienten als auch für den Behandler hohen Komfort und sorgt für maximale Effizienz in der Behandlung.

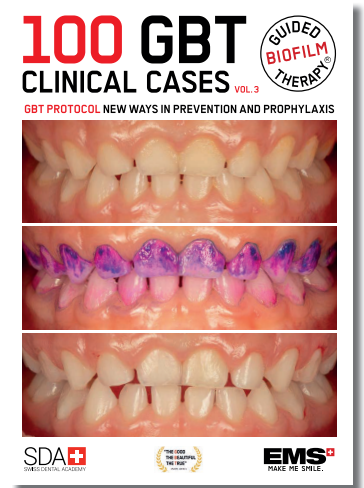
Schließen Sie sich Tausenden von Behandlern weltweit an, die das GBT-Protokoll bereits anwenden. Lernen Sie von den Besten, optimieren Sie Ihre Prophylaxeabteilung und erleben Sie den Unterschied aus erster Hand. Außerdem erhalten Sie Zugang zu klinischen GBT-Fällen für praktische Einblicke in den untenstehenden E-Books. Mit GBT setzen Sie auf die fortschrittlichste Prävention.



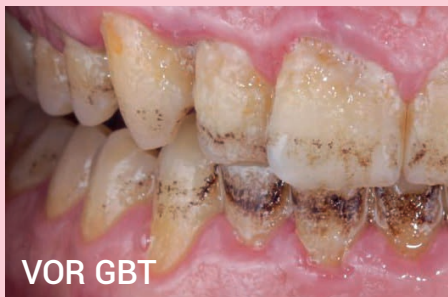
Vol. 1



Vol. 2



Vol. 3



Kursangebot der SDA

● GBT Trainingscenter
München

● Ihre eigenen
Praxisräumlichkeiten

● Virtuell

LEVEL 1:

- GBT Praxistraining BASIC
- GBT Hands-On Coaching BASIC

LEVEL 2:

- GBT Hands-On Coaching INTENSIV
- GBT in der Parodontologie
- GBT in der Implantologie
- GBT in der Kieferorthoädie
- GBT und Ergonomie
- GBT in der Kinderzahnheilkunde
- GBT in der geriatrischen Zahnheilkunde
- GBT in der Kariologie
- GBT Coaching
- GBT E-Learning

LEVEL 3:

- Fortgeschrittene GBT Masterclass

LEVEL 1: GRUNDLEGENDES VERSTÄNDNIS VON GBT

GBT Praxistraining BASIC (GBT in Ihrer Praxis):

Schulen Sie Ihr gesamtes Praxispersonal, einschließlich der Zahnärzte sowie der Mitarbeiter am Empfang an Ihrem Wunschtermin und in Ihren eigenen Räumlichkeiten. Hochqualifizierte SDA Trainer schulen Sie in Theorie und Praxis in der Umsetzung der GBT.

GBT Hands-On Coaching BASIC:

Dieser GBT-Grundkurs wird in unserem GBT Trainingscenter in München angeboten und bietet die perfekte Ergänzung zu einem GBT Praxistraining oder ermöglicht einen ersten Einstieg in die GBT. Die hochmoderne Ausstattung mit Phantomköpfen und zwei Behandlungseinheiten bietet die perfekte Lernumgebung.

LEVEL 2: VERTIEFTES VERSTÄNDNIS ALLER KLINISCHEN ANWENDUNGEN VON GBT

GBT Hands-on Coaching INTENSIV:

Dieser praxisorientierte Aufbaukurs ist vor allem für fortgeschrittene GBT-Anwender geeignet. Die Grundlagen der GBT werden wiederholt und

intensive Übungen am Phantomkopf durchgeführt. Schwerpunkt ist die richtige Anwendung der Instrumente in schwer zugänglichen Bereichen und die richtige Anwendung von PERIOFLOW®, PIEZON® PSL & PSR und PI MAX.

GBT in der Parodontologie:

Der Schwerpunkt dieses Kurses liegt auf der klinischen Anwendung der GBT in der nicht-chirurgischen Parodontaltherapie und der anschließenden langfristigen unterstützenden Parodontitistherapie (UPT). In diesem Kurs erlernen Sie, wie Sie die Technologien AIR-FLOWING®, PERIOFLOW® und PIEZON® NO PAIN¹ im Rahmen der nicht-chirurgischen Parodontaltherapie besonders schonend, korrekt und mit höchster Effizienz einsetzen, um eine angenehme und schmerzarme Behandlung zu erzielen.

GBT in der Implantologie:

Die Implementierung der GBT mit AIR-FLOWING® & PIEZON® in allen Phasen der Implantattherapie, angefangen von der Primär- über die Sekundär- bis hin zur Tertiärprävention periimplantärer Erkrankungen, ist der Schwerpunkt dieses Kursmoduls. Dabei steht der korrekte und sichere Einsatz der o.g. Technologien im Fokus, um eine optimale und absolut schonende Entfernung des Biofilms und des Zahnsteins an Implantaten zu erzielen.

GBT in der Kieferorthopädie:

In Anbetracht der hohen Prävalenz von White-Spot-Läsionen bei Patienten mit kieferorthopädischen Apparaturen ist die mangelnde Motivation zur Mundhygiene bei Kindern und Jugendlichen alarmierend. In diesem Kurs lernen Sie, wie Sie diese Herausforderungen mit dem Einsatz der richtigen Technologien wie AIR-FLOWING® und PIEZON® NO PAIN¹ bewältigen und eine professionelle Zahnreinigung mit höchstem Komfort für den Patienten und den Behandler erzielen. Insbesondere in der Bracketumfeldpflege ist AIR-FLOWING® ein Game Changer.

GBT in der Pädiatrie:

In diesem Kurs lernen Sie, wie Sie Kinder aller Altersgruppen in Bezug auf verhaltensbezogene, emotionale und psychologische Aspekte behandeln können, um ihre Ängste vor dem Zahnarzt zu überwinden. Dadurch wird eine positive Erfahrung in der Zahnarztpraxis im Rahmen der GBT ermöglicht. Das schafft nicht nur bei den Kindern, sondern auch bei den Eltern eine gute Vertrauensbasis! Um eine angenehme, schonende und schmerzfreie Behandlung durchführen zu können, erlernen Sie in diesem Kurs wie die einzelnen Technologien und Instrumente korrekt eingesetzt werden.

GBT in der Geriatrie:

Das Altern ist ein natürlicher physiologischer Prozess. Dieser Kurs konzentriert sich auf das Verständnis der oralen Veränderungen bei geriatrischen Patienten. Schwerpunkt ist bei dieser Patientengruppe ein sicheres und schonendes Biofilmmangement durchzuführen und mineralisierte Auflagerungen, sprich Zahnstein, und Zahnhartsubstanz so minimalinvasiv und schonend wie möglich zu entfernen. Dies trägt zu Aufrechterhaltung der oralen und allgemeinen Gesundheit bei und sichert den geriatrischen Patienten ein großes Stück Lebensqualität.

GBT in der Kariologie:

Karies ist multifaktoriell bedingt. Die Prävention von Karies erfordert nicht nur die Beherrschung und das Verständnis der Risikofaktoren, sondern auch eine sorgfältige häusliche Mundhygiene, eine Überprüfung der Ernährung, die regelmäßige professionelle Zahnreinigung, einen guten Recall-Intervall. Dieser Kurs befähigt Sie, die oben genannten Faktoren zu erkennen und zu behandeln, um Karies zu verhindern.

GBT Coaching:

Exklusiv für GBT-zertifizierte Praxen

GBT E-Learning:

Exklusiv für GBT-zertifizierte Praxen

GBT und Ergonomie

Die Anwendung ergonomischer Prinzipien während der GBT steht im Mittelpunkt dieses Kursmoduls. Ziel ist es, durch gezielte Anpassungen, etwa bei der Patientenlagerung, Behandlerposition und Arbeitsplatzgestaltung, eine gesunde und effiziente Arbeitsweise zu fördern. Der korrekte und entlastende Einsatz von AIRFLOW® und PIEZON® wird unter ergonomischen Gesichtspunkten vermittelt, ergänzt durch praxisnahe Dos and Don'ts sowie Mobilisations- und Dehnübungen*. Die individuelle Beratung orientiert sich dabei an den konkreten Anforderungen der jeweiligen Praxis. Das Modul bietet einen direkten Mehrwert für das gesamte Team: weniger körperliche Beschwerden, mehr Energie im Alltag, eine gesteigerte Behandlungsqualität durch optimierte Abläufe und somit noch mehr Freude und Erfolg mit der GBT!

*Hinweis: Die Übungen ersetzen keine medizinische Beratung.

LEVEL 3: FORTGESCHRITTENE GBT MASTERCLASS

Dieser Kurs besteht aus mehreren Modulen, die über einen Zeitraum von 6 Monaten vermittelt werden. Die Inhalte sind auf Behandler/innen ausgerichtet, die bereits in der Praxis mit der GBT arbeiten und ihre Kompetenz vertiefen möchten. Der Schwerpunkt liegt dabei unter anderem auf der praktischen Anwendung, der Bewältigung der täglichen Herausforderungen aus der Praxis sowie auf Tipps und Tricks für das Praxismanagement, spezifischen fachlichen Vertiefungen, Ergonomie und der Optimierung der Nutzung Ihres GBT- Systems.

**BUCHEN
SIE IHREN
SDA-KURS**

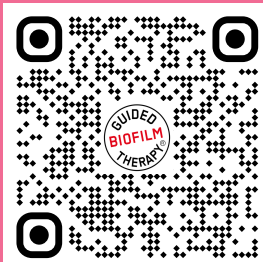


Kontinuierliche Fortbildung

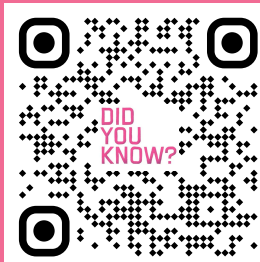


GENIEßEN SIE HOCHWERTIGE BILDUNGSANGEBOTE VON ÜBERALL UND ZU JEDER ZEIT - LERNEN LEICHT GEMACHT

Klinische
Nachweise



Did you know



Podcasts



Micro
Learning



Webinare



Ask the
Expert





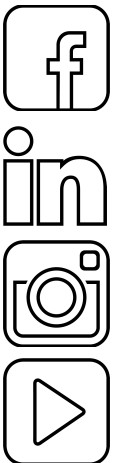


Das SDA-Team freut sich auf Sie!

EMS Electro Medical Systems GmbH
Stahlgruberring 12
D-81829 München

Kontakt

sda@ems-ch.de
+498942716140



swissdentalacademy.com

SDA 
SWISS DENTAL ACADEMY